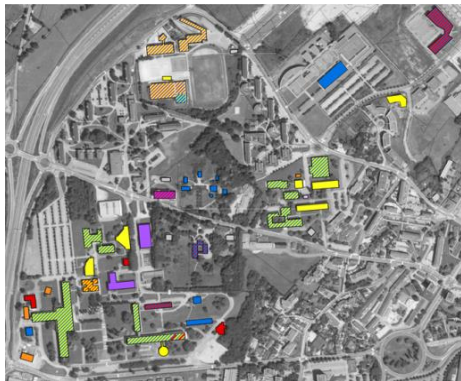




Schéma Directeur Immobilier - Université de Franche Comté



Coordonnées du client

Université de Franche Comté

1, rue Claude Goudimel
25 030 Besançon Cedex
Louis Bérion (Directeur Général des Services)
03 81 66 50 02

Montant étude

187 650 € HT

Mission

Année(s) de déroulement de l'étude :

2011- 2013

effectuée comme mandataire avec CFERM, MDETC et
Partenaire Finances locales

Type d'étude : **Etudes Stratégiques**

Descriptif :

L'Université de Franche Comté a souhaité mettre en place une stratégie patrimoniale qui lui permet d'assurer la bonne gestion de ses différents sites répartis dans cinq villes de la région et anticiper sur les évolutions de ses besoins et moyens d'action.

La mission proposée tend à structurer cette réflexion avec comme point de départ, la place que l'Université occupe aujourd'hui dans le développement des territoires, à partir de la diversification de ses domaines de compétences, de ses différentes échelles de rayonnement et de son aptitude à mettre en adéquation sa structure immobilière avec les activités et fonctions qui la caractérisent.

L'intervention recouvre trois missions principales, chacune englobant plusieurs sous-missions :

- une mission d'état des lieux intégrant diagnostics fonctionnels, techniques, réglementaires, analyse du patrimoine et du foncier sur plusieurs aspects : réglementation thermique et qualité environnementale, organisation spatiale et urbaine, valeurs financières,
- une mission d'accompagnement dans la définition des besoins de l'Université à court et moyen termes,
- une mission de faisabilité et de mise au point de schémas directeurs immobilier croisant les besoins en locaux à terme et les potentialités offertes par les différents sites occupés, mais aussi par l'intégration future de nouveaux sites dans le cadre de l'universitarisation de certaines filières.

Cette dernière mission recouvre par ailleurs une analyse des différents montages contractuels et financiers des opérations identifiées ainsi que des conditions requises pour la dévolution.

Données sur l'opération

Genre : **Campus universitaire, toutes fonctions confondues**

Caractéristiques : SHON : 300 000 m²
Démarche QE : Oui
Enveloppe financière 400 000 Millions €
prévisionnelle



Exemple de cartographie de rendus

